

NOM

MANGEOIRE POUSSINS 1 KG

RÉFÉRENCE

11215

CARACTÉRISTIQUES DU PRODUIT

MATÉRIAU

POLYPROPYLENE

COULEUR

VERT LIME - BLANC

POIDS

0,161 kg

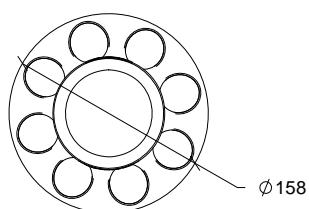
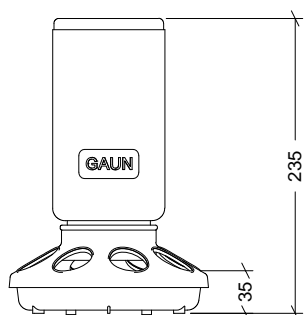
TYPE DE FERMETURE

PAR VISSAGE

ACCESSOIRES

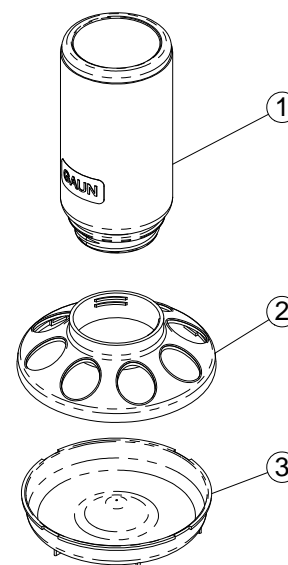


CROQUIS



EN COUPE

N°	DESCRIPTION
1	BOUTEILLE
2	ANNEAU ANTIGASPILLAGE
3	BASE



CARACTÉRISTIQUES D'EMBALLAGE

TYPE D'EMBALLAGE

BOÎTE

UNITÉS/EMBALLAGE

10 Unités

DIMENSIONS D'EMBALLAGE

555x305x280 mm

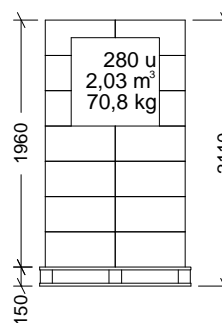
POIDS D'EMBALLAGE

2,100 kg

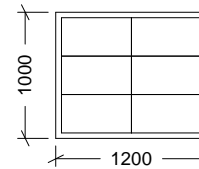
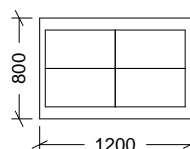
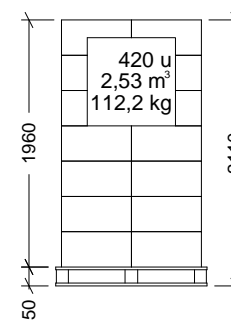
VOLUME D'EMBALLAGE

0,047 m³

EUROPALETTE



PALETTE AMÉRICAINNE



POIDS EUROPALETTE: 12 kg

POIDS PALETTE AMÉRICAINNE: 24 kg