

NOM

RÉFÉRENCE

MANGEOIRE LINEAIRE AU SOL 20 CM. - ORANGE

11665

CARACTÉRISTIQUES DU PRODUIT

MATÉRIAU

POLYSTYRÈNE

COULEUR

ORANGE

POIDS

0,062 kg

TYPE DE FERMETURE

PRESSION

ACCESSOIRES

CROQUIS



CARACTÉRISTIQUES D'EMBALLAGE

TYPE D'EMBALLAGE

BOÎTE

UNITÉS/EMBALLAGE

20 Unités

DIMENSIONS D'EMBALLAGE

260x200x220 mm

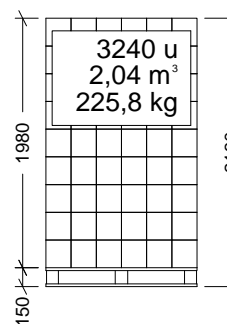
POIDS D'EMBALLAGE

1,320 kg

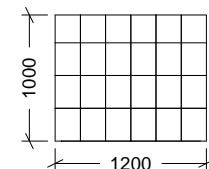
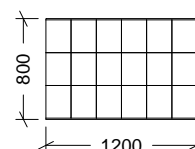
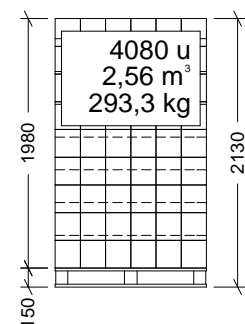
VOLUME D'EMBALLAGE

0,011 m³

EUROPALETTE



PALETTE AMÉRICAINNE



POIDS EUROPALETTE: 12 kg

POIDS PALETTE AMÉRICAINNE: 24 kg

Dimensions en mm