

NOMBRE

BEBEDERO PALOMOS 2,50 LITROS DESMONTABLE

REFERENCIA

30250

CARACTERÍSTICAS DE PRODUCTO

MATERIAL

ANTICHOK

COLOR

VERDE

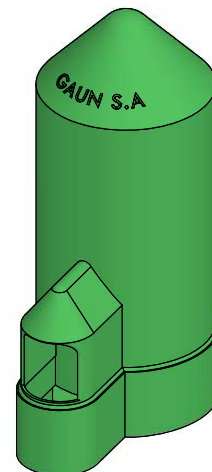
PESO

0,239 kg

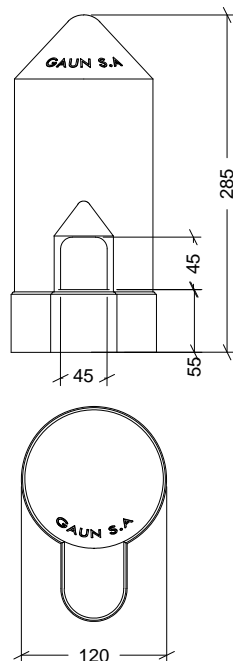
TIPO DE CIERRE

PRESIÓN

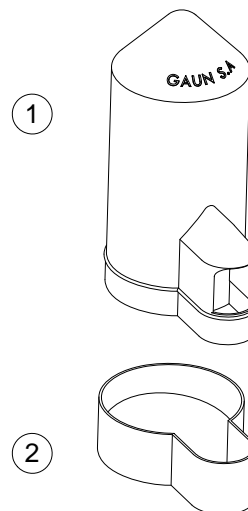
ACCESORIOS



CROQUIS



Nº	DESCRIPCIÓN
1	CUERPO
2	PLATO



CARACTERÍSTICAS DE EMBALAJE

TIPO DE PACKING

CAJA

UNIDADES/CAJA

20 Unidades

DIMENSIONES CAJA

490x360x590 mm

PESO CAJA

5,490 kg

VOLUMEN CAJA

0,104 m³

PESO PALET EUROPEO: 12 Kg.

PESO PALET AMERICANO: 24 Kg.

PESO PALET 1,30X1,10: 25 Kg.

