

NOMBRE

**TOLVA DISTRI-CAN 5 kg**

REFERENCIA

**30315**

## CARACTERÍSTICAS DE PRODUCTO

### MATERIAL

CHAPA DE ACERO LACADA

### COLOR

BLANCO-VERDE

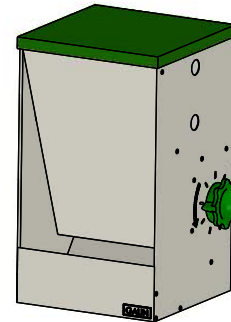
### PESO

3,340 kg

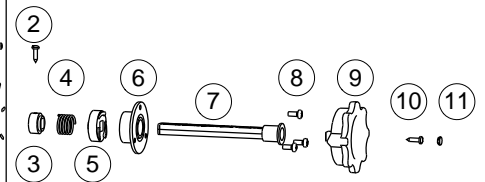
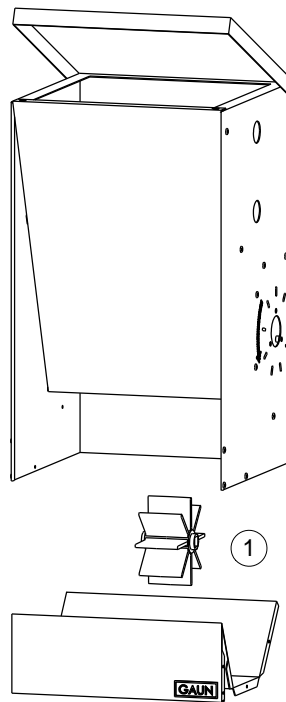
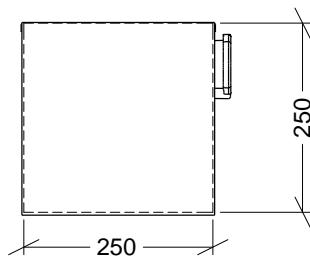
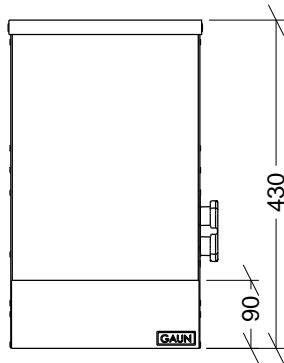
### TIPO DE CIERRE

ABATIBLE

### ACCESORIOS



### CROQUIS



- 1 RUEDA DE PALETAS
- 2 TORNILLO DIN7981 -4,2x16
- 3 CENTRADOR MUELLE
- 4 MUELLE
- 5 EMBRAGUE
- 6 SOPORTE EJE
- 7 EJE
- 8 TORNILLO DIN7985 M5x12
- 9 POMO DOSIFICADOR
- 10 TORNILLO DIN7981 -4,2x25
- 11 TAPÓN

## CARACTERÍSTICAS DE EMBALAJE

### TIPO DE PACKING

CAJA

### UNIDADES/CAJA

01 Unidad

### DIMENSIONES CAJA

### PESO CAJA

0,000 kg

### VOLUMEN CAJA

0,000 m<sup>3</sup>